

トキメキライフ リフレッシュ キャンペーン

【キャンペーン期間】2023
5/1 MON ▶ 7/31 MON

現地調査時にこのチラシを
お見せください!!

毎日の
暮らしを
笑顔に。
より楽しく、
より快適な
暮らしの
ご提案。



人の体と一緒に、
家もメンテナンスが
必要です。

今なら断熱リフォームを対象に

大型補助金

最大 **260万円** 使えます!

予算消化状況により、早期受付終了となる場合があります。

※補助金の併用は可能ですが、同じ工事内容で重複して補助金を受給することはできません。
※諸条件により、補助対象にならない場合があります。※その他の受給要件等、詳しくはお尋ねください。

先進的窓リノベ事業

断熱性の高い高性能窓の設置
リフォーム工事に応じて
定める額(補助率1/2相当)

上限 **200万円**

※こどもエコすまい支援事業の開口部の
改修に対する補助は重複受給できません。



インプラス(内窓) Low-E複層ガラス仕様
※他、窓の取り替えできます。 (※引違い窓)



※写真はイメージです。

インプラス(内窓) W700×H900 定価82,500円(税込)～

- 断熱性アップ ●結露防止
- 防音性アップ ●防犯性・安全性アップ

特別価格 **60,500円**～ (税込)

※サイズにより価格が異なります。

取付工事費込

ご成約特典

ご成約のお客様の

工事金額の1%相当の JA共通商品券をプレゼント!

※契約金額30万円以上(税別)が対象。1,000円未満を切り捨てとします。(上限10万円)
※期間中の見積提出および8月末までの成約が対象になります。



●お問合せ・申し込みは



JA住宅



0120-155-741

お問合せ受付時間
AM10:00～PM5:00



JA鹿児島県経済連 施設住宅課

おすすめ 1 システムバス

LIXIL

Link to Good Living

リデア:Cタイプ

おすすめ POINT!!

私らしさが見つかる、バスルーム

●"まる洗いカウンター"や"マグネットシェルフ"など新機能を搭載

定価922,000円(税込)~

特別価格 **550,000円**~
工事費別途



※写真はイメージです。

おすすめ 2 システムキッチン

Takara standard

エーデル

おすすめ POINT!!

心地よさは、やさしさ 家族を照らす 陽だまりキッチン

●奥行:65cm 天板高さ:85cm 間口:255cm

定価594,000円(税込)~

特別価格 **534,600円**~
工事費別途



※写真はイメージです。

おすすめ 3 洗面化粧台

Takara standard

オンディーヌ

おすすめ POINT!!

もっと自分らしく、デザインやスタイルを楽しむ。

●本体サイズ(幅):75cm ポール面高さ:80cm 奥行:60cm

定価72,200円(税込)~

特別価格 **67,000円**~
工事費別途



※写真はイメージです。

おすすめ 4 トイレ

LIXIL

Link to Good Living

アメージュ便器+KA31

おすすめ POINT!!

お掃除がラクになる "アクアセラミック" 陶器

●フチレス形状で お手入れがラク

定価225,500円(税込)~

特別価格 **193,600円**~
工事費別途



※写真はイメージです。

おすすめ 5 屋根・外壁塗装

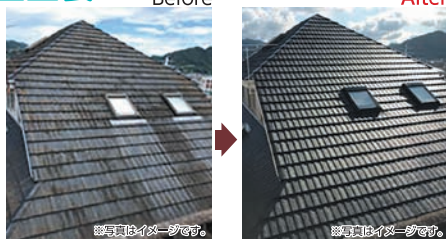
屋根

・仕様 シリコン樹脂系(ウレタンも選べます)

・塗替サイクル 9年

特別価格 **560,000円**~
工事費込

※数量(m²数)は150m²以上の場合で計上してあります。
※屋根形状によっては足場を必要とすることがあります。
※陶器瓦は別途お見積もりいたします。



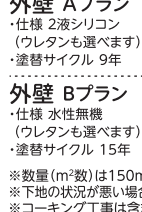
※写真はイメージです。

Before



※写真はイメージです。

After



※写真はイメージです。

外壁 Aプラン
・仕様 2液シリコン (ウレタンも選べます)
・塗替サイクル 9年

特別価格 **720,000円**~
工事費込

外壁 Bプラン
・仕様 水性無機 (ウレタンも選べます)
・塗替サイクル 15年

特別価格 **920,000円**~
工事費込

※数量(m²数)は150m²以上の場合で計上してあります。
※下地の状況が悪い場合は下地処理等の前工事が発生します。
※コーキング工事は含まれておりません。

おすすめ 6 カーポート

LIXIL

Link to Good Living

カーポートSW 900タイプ 2台用 ※他1台用、縦列用もあります。
・本体 アルミ形材
・屋根材 スチール折板/カラー鋼板/ガルバリウム鋼板
・基本/遮光/単体4本柱/55-55型
・W/5,484×L/5,453

特別価格 **525,800円**~
工事費別途



※写真はイメージです。

定価1,012,990円(税込)~

現地調査依頼内容

JA名

お名前

住所



リフォーム内容

システムバス
 外壁塗装

システムキッチン
 屋根塗装

洗面化粧台
 カーポート

トイレ
 その他()